

LIGNE DE VIE SUR BAC SEC ACIER

NORME
NF EN 795 C



UTILISATION

Cette ligne de vie VECTALINE® est préconisée pour des interfaces déformables telle que toiture en bac acier et compatible avec des entraxes de 250 ou 333 mm, dont l'épaisseur minimum est de 63/100^{ème}.

AVANTAGES

- > Préperçage selon les ondes du bac
- > Le potelet de la ligne de vie VECTALINE® (Réf : LVP04) peut également être utilisé comme interface d'ancrage sur bac acier en l'équipant de la plaque d'ancrage VECTASAFE® (Réf : VA08)

POTELETS

Potelet pour extrémité et angle



Réf : LVP03

Potelet pour intermédiaire



Réf : LVP04



- Plaque renforcée (*extrémité et angle*)
- Préperçage selon sens des ondes.

FIXATION SUR BAC SEC ACIER

Montage rivet	12 rivets étanches - Réf : LVF02
Montage autoforeuse	16 vis Drillnox DBS2 6x27 - Réf : LVF01

Pour le choix du montage par vis autoforeuse, nous préconisons l'utilisation de la vis Drillnox DBS2 6x25 avec rondelle étanche et douille limiteur de couple DB CONTROL 5 N.m (*cf. verso*).
Autre solution disponible sur demande : étanchéité par joint butyl.

Vis Drillnox DBS2 6x27
et rondelle étanche
+ rondelle cheminée



Réf : 377310
401300

Douille limiteur de couple
DB CONTROL 5 N.m



Réf : 0790005

CONSEILS D'UTILISATION (*cf. Notice*)

Veuillez avant toute utilisation vous reporter à la notice correspondante fournie à la livraison et disponible à la demande.

LIGNE DE VIE SUR BAC SEC ACIER

POUR UNE FIXATION OPTIMALE SUR BAC SEC ACIER :

Limiteur de couple DB CONTROL 5 N.m + Vis autoforeuse Drillnox DBS2 + Rondelle étanche + Rondelle cheminée



Vis Drillnox DBS2

La vis Drillnox DBS2

Cette vis autoforeuse possède des caractéristiques mécaniques adaptées à la fixation sur bac acier avec **une résistance hors norme, une longueur d'implantation plus importante et un couple de foirage élevé** même dans les petites épaisseurs (> 5 N.m contre une moyenne de 1.5 N.m).

Résistances caractéristiques d'assemblage de la vis Drillnox DBS2

	Valeur PK en cisaillement	Valeur PK à l'arrachement	Charge de ruine à l'arrachement platine avec 16 vis DBS2
Tôle Matière S320 épaisseur 0,63 mm	209	142	1560
Tôle Matière S320 épaisseur 0,75 mm	277	188	2233

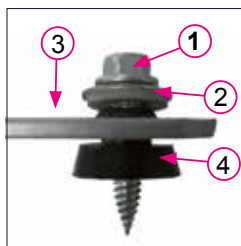
Valeur en DaN



Limiteur de couple DB CONTROL 5 N.m

Une fixation garantie avec le limiteur de couple DB CONTROL 5 N.m

Spécialement conçu pour éviter le foirage de la vis Drillnox DBS2, ce limiteur de couple permet une fixation rapide et garantie.



1. Vis Drillnox DBS2
2. Rondelle étanche
3. Plaque de fixation
4. Rondelle cheminée

Des solutions pour préserver l'étanchéité du bac acier

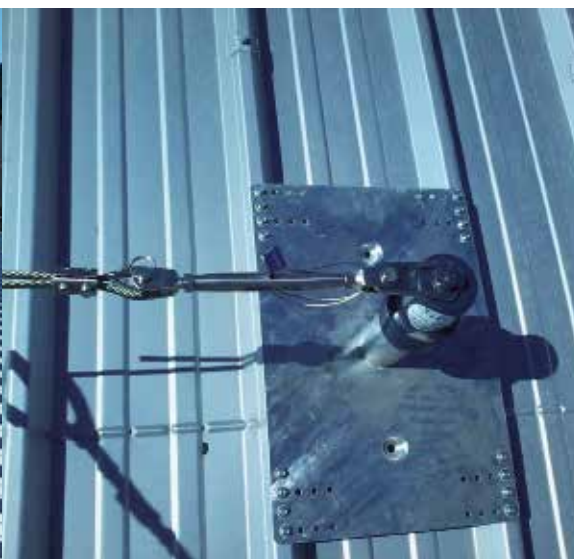
La vis Drillnox DBS2 est fournie avec sa rondelle étanche et une rondelle cheminée pour assurer l'étanchéité de la fixation.

Autre solution disponible sur demande : étanchéité par joint Butyl.

EXEMPLE DE RÉALISATION



- Ligne de vie sur bac sec acier VECTALINE® avec potelet pour intermédiaire



- Ligne de vie sur bac sec acier VECTALINE® avec potelet pour extrémité



- Principe de fixation : limiteur de couple DB CONTROL 5 N.m, vis Drillnox DBS2, rondelle étanche et rondelle cheminée